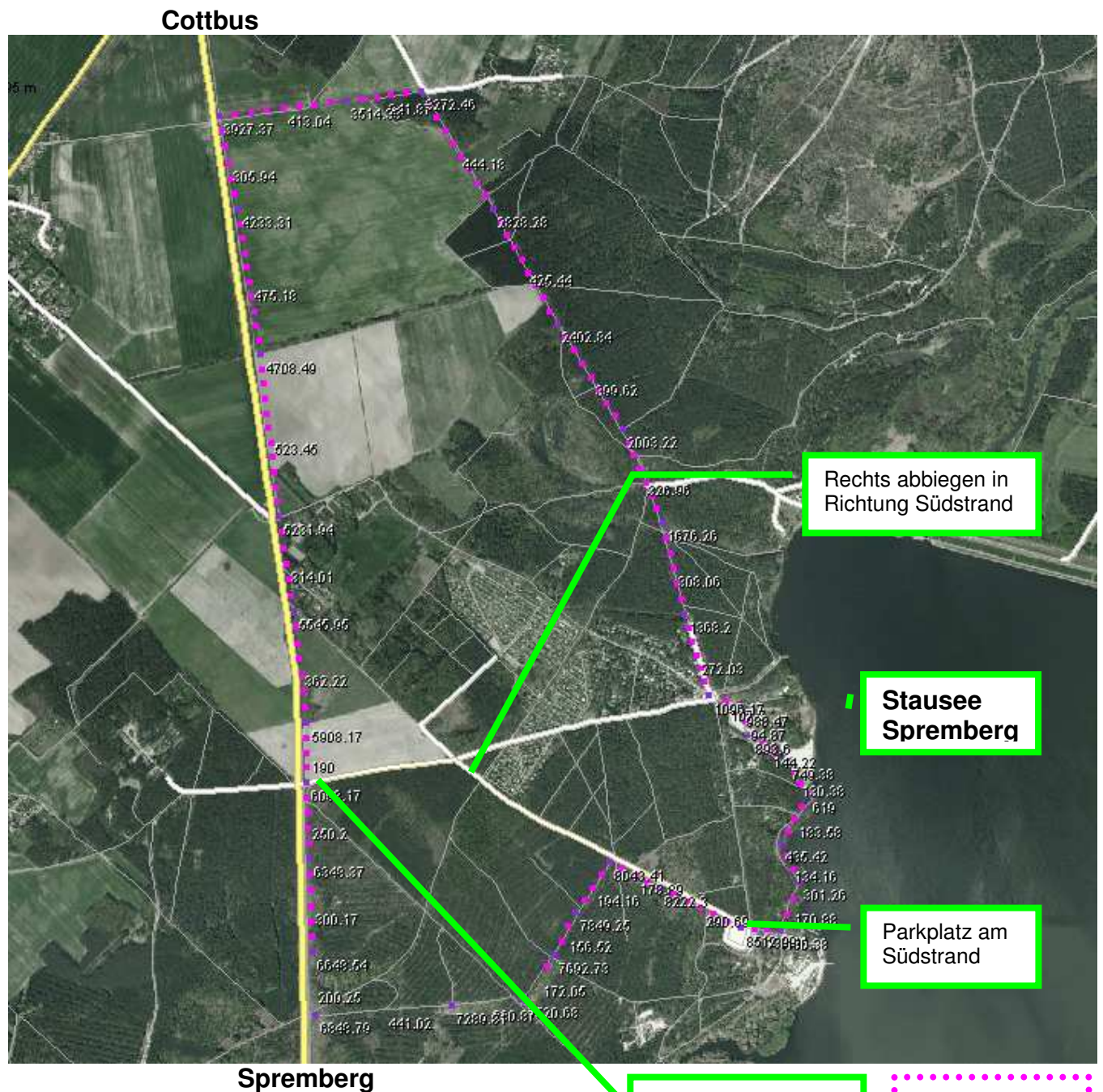


# Gespurte Langlaufloipe am Spremberger Stausee



- Zufahrt mit dem Auto über die **B97**
- Start und Ziel befinden sich am Parkplatz
- Unmittelbar neben dem Parkplatz befindet sich das „Hotel Waldhütte“

In der Gemeinde Neuhausen/Spree steht ab sofort eine neue Loipe zur Verfügung. Der gekennzeichnete Loipeneinstieg befindet sich gegenüber dem Waldhotel in Roggosen, die Länge beträgt ca. 4 km.

Abfahrt von B97 in Richtung Strand

Stausee Spremberg

Parkplatz am Südstrand

**Loipe**  
(Länge ca. 9km)